



Новгородская область

**Администрация Боровичского
муниципального района**

ул. Коммунарная, д. 48,
г. Боровичи, 174400
тел. (816-64) 9-12-08, факс 9-12-99
e-mail admin@boradmin.ru

**Председателю комитета
потребительского рынка
Новгородской области**

Т.Н. Пашковой

20.02.2017 № М20-346 -И
на № от
О направлении постановлений

Уважаемая Татьяна Николаевна!

Направляем постановления Администрации муниципального района от 07.09.2016 № 2173 «О внесении изменений в перечень организаций и объектов, расположенных на территории муниципального района, на прилегающей территории которых не допускается розничная продажа алкогольной продукции» и от 01.12.2016 № 3008 «О внесении изменений в перечень организаций и объектов, расположенных на территории муниципального района, на прилегающей территории которых не допускается розничная продажа алкогольной продукции». Перечень организаций и объектов, расположенных на территории муниципального района, на прилегающей территории которых не допускается розничная продажа алкогольной продукции, поддерживается в актуальном состоянии и размещен на официальном сайте Администрации муниципального района в разделе «Экономика» - «Торговля».

Приложение: на 7 л. в 1 экз.

**Заместитель
Главы администрации района**

Н.А. Кондратьева



Новгородская область

АДМИНИСТРАЦИЯ БОРОВИЧСКОГО МУНИЦИПАЛЬНОГО РАЙОНА
ПОСТАНОВЛЕНИЕ

01.12.2016 № 3008

г.Боровичи

**О внесении изменения в перечень организаций и объектов,
расположенных на территории муниципального района,
на прилегающей территории которых не допускается
розничная продажа алкогольной продукции**

В соответствии с Федеральным законом от 22 ноября 1995 года № 171-ФЗ «О государственном регулировании производства и оборота этилового спирта, алкогольной и спиртосодержащей продукции и об ограничении потребления (распития) алкогольной продукции», Правилами определения органами местного самоуправления границ прилегающих к некоторым организациям и объектам территорий, на которых не допускается розничная продажа алкогольной продукции, утвержденными постановлением Правительства Российской Федерации от 27 декабря 2012 № 1425, Администрация Боровичского муниципального района **ПОСТАНОВЛЯЕТ:**

1. Внести изменение в перечень организаций и объектов, расположенных на территории муниципального района, на прилегающей территории которых не допускается розничная продажа алкогольной продукции, утвержденный постановлением Администрации муниципального района от 19.01.2015 № 86, дополнив раздел «2. Медицинские организации» строкой 2.58 следующего содержания:

№ п/п	Наименование организации и объекта	Адрес организации и объекта
1	2	3
2. Медицинские организации		
«2.58.	Кабинет мануальной терапии индивидуального предпринимателя Клецко Александра Леонидовича	г.Боровичи, ул.Вышневолоцкая, д.20

».

2. Утвердить прилагаемую схему границ прилегающих территорий для организаций и объектов, расположенных на территории муниципального района, на прилегающей территории которых не допускается розничная продажа алкогольной продукции.

3. Опубликовать постановление в приложении к газете «Красная искра» - «Официальный вестник» и разместить на официальном сайте Администрации Боровичского муниципального района.

Глава муниципального района **М.М. Костюхина**

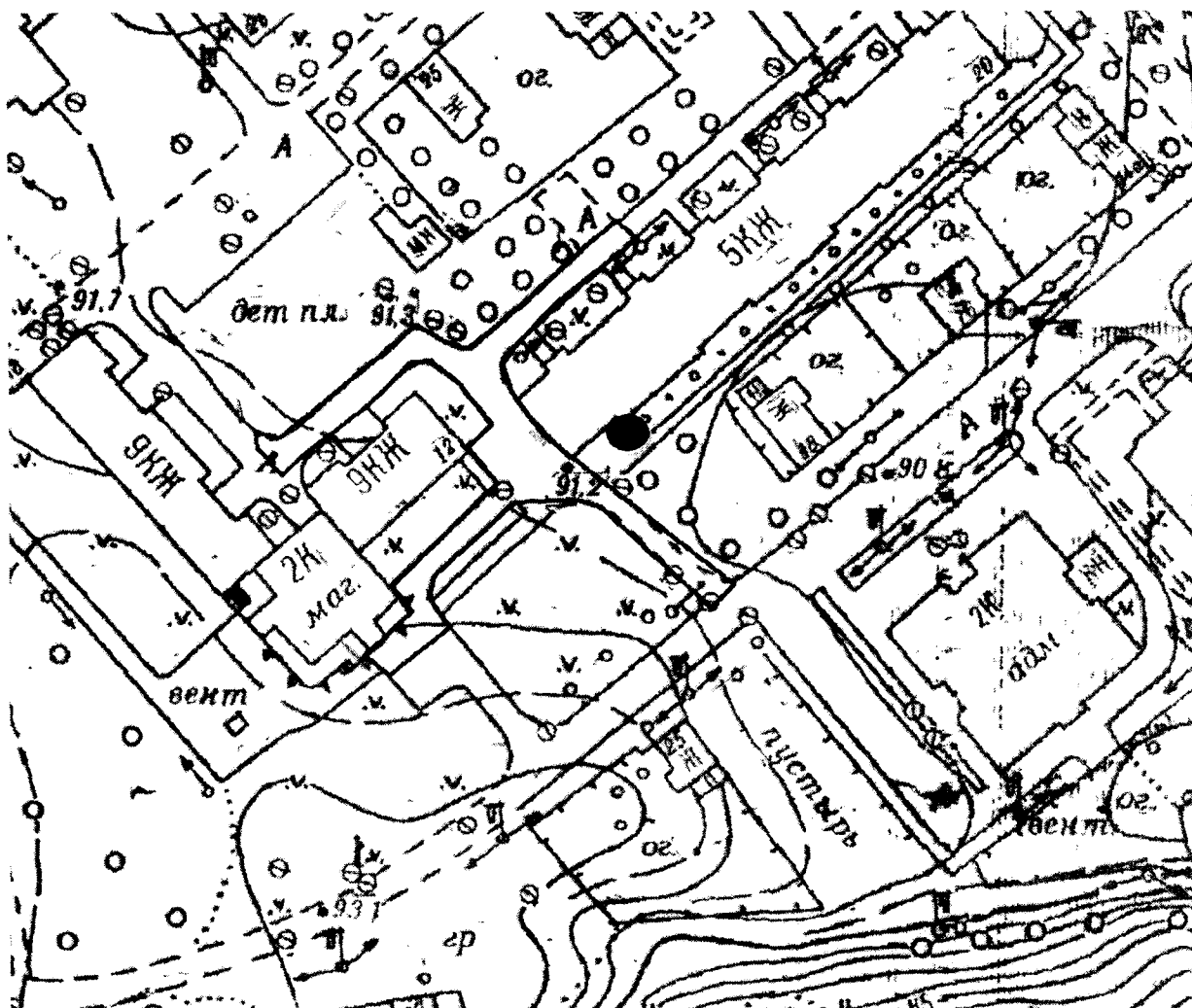


УТВЕРЖДЕНА

постановлением Администрации
муниципального района
от 01.12.2016 № 3008

Схема 2.58

Границ прилегающей и обособленной территории
Кабинет мануальной терапии индивидуального предпринимателя
Клецко Александра Леонидовича
г.Боровичи, ул.Вышневолоцкая, д.20



Масштаб 1:2000

● - ВХОД

□ - не допускается розничная продажа алкогольной продукции



Новгородская область

АДМИНИСТРАЦИЯ БОРОВИЧСКОГО МУНИЦИПАЛЬНОГО РАЙОНА
ПОСТАНОВЛЕНИЕ

07.09.2016 № 2173

г.Боровичи

**О внесении изменений в Перечень организаций и объектов,
расположенных на территории муниципального района, на
прилегающей территории которых не допускается розничная
продажа алкогольной продукции**

В соответствии с Федеральным законом от 22 ноября 1995 года № 171-ФЗ «О государственном регулировании производства и оборота этилового спирта, алкогольной и спиртосодержащей продукции и об ограничении потребления (распития) алкогольной продукции», Правилами определения органами местного самоуправления границ прилегающих к некоторым организациям и объектам территорий, на которых не допускается розничная продажа алкогольной продукции, утверждёнными постановлением Правительства Российской Федерации от 27 декабря 2012 № 1425, Администрация Боровичского муниципального района **ПОСТАНОВЛЯЕТ:**

1. Внести изменения в Перечень организаций и объектов, расположенных на территории муниципального района, на прилегающей территории которых не допускается розничная продажа алкогольной продукции, утвержденный постановлением Администрации муниципального района от 19.01.2015 № 86, дополнив раздел «2. Медицинские организации» строками 2.56, 2.57 следующего содержания:

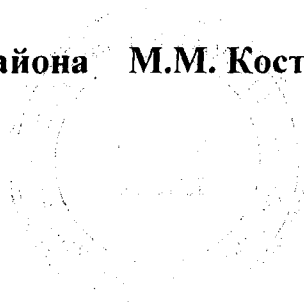
№ п/п	Наименование организации и объекта	Адрес организации и объекта
1	2	3
«2.56.	Кабинет мануальной терапии индивидуального предпринимателя Клецко Сергея Александровича	г.Боровичи, ул.Коммунарная, д.7
2.57.	Общество с ограниченной ответственностью «Медицинская консультация «Семейный доктор»	г.Боровичи, ул.Валдайская, д.16, пом.3-Н2

2. Утвердить прилагаемые схемы границ прилегающих территорий для организаций и объектов, расположенных на территории муниципального района, на прилегающей территории которых не допускается розничная продажа алкогольной продукции.

3. Отменить постановление Администрации муниципального района от 12.07.2016 № 1622 «О внесении изменения в Перечень организаций и объектов, расположенных на территории муниципального района, на прилегающей территории которых не допускается розничная продажа алкогольной продукции».

4. Опубликовать постановление в приложении к газете «Красная искра» - «Официальный вестник» и разместить на официальном сайте Администрации Боровичского муниципального района.

Глава муниципального района М.М. Костюхина

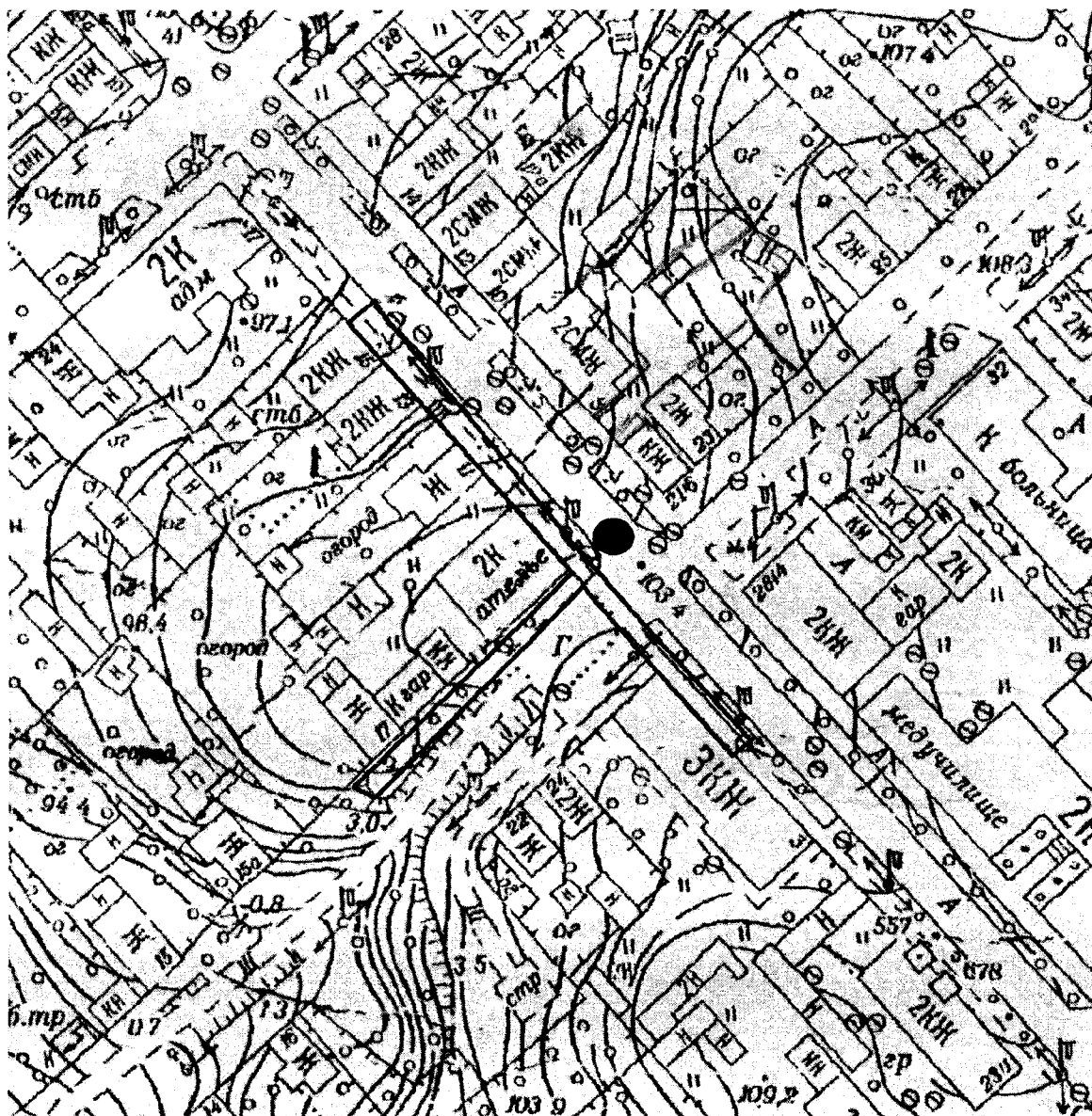


УТВЕРЖДЕНА

постановлением Администрации
муниципального района
от 07.09.2016 № 2173

Схема 2.56

границ прилегающей и обособленной территории
Кабинет мануальной терапии индивидуального предпринимателя
Клецко Сергея Александровича, г.Боровичи, ул.Коммунарная, д.7



Масштаб 1:2000



- ВХОД

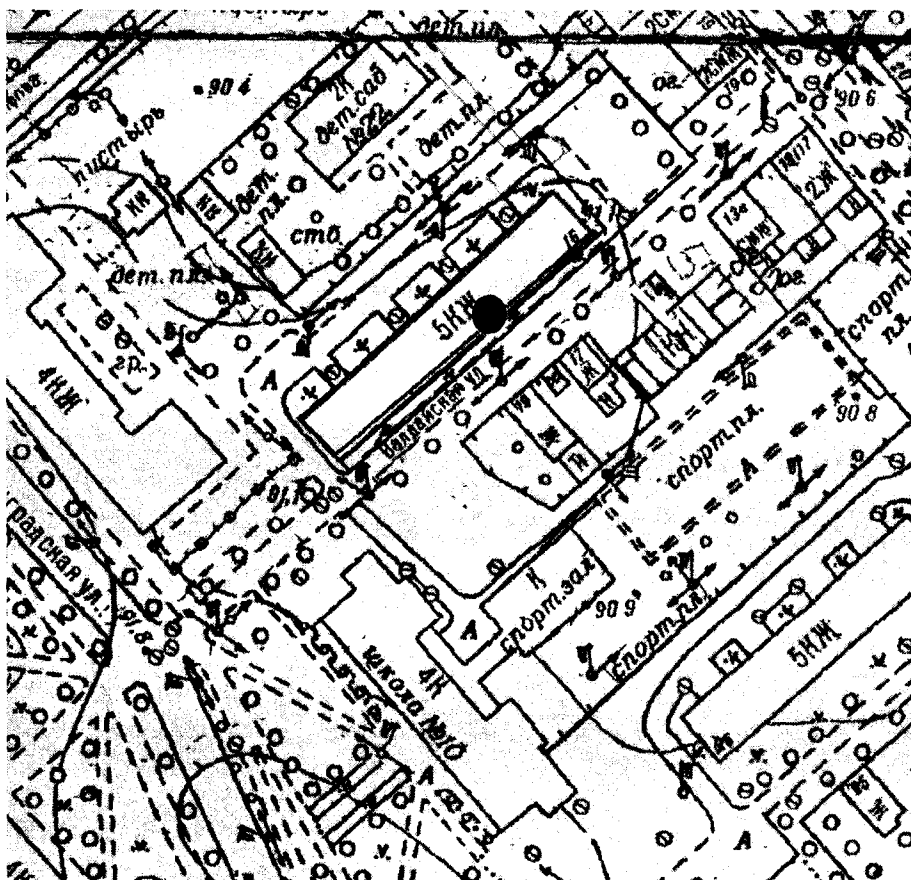


- не допускается розничная продажа алкогольной продукции

УТВЕРЖДЕНА

постановлением Администрации
муниципального района
от 07.09.2016 № 2173

Схема 2.57
границ прилегающей и обособленной территории
Общество с ограниченной ответственностью
«Медицинская консультация «Семейный доктор»
г.Боровичи, ул.Валдайская, д.16 пом. 3-Н2



Масштаб 1:2000



- ВХОД



- не допускается розничная продажа алкогольной продукции